


COMUNE DI RIETI
 Allegato alla delibera C.C. n. 60
 del 14.06.2005
 IL PRESIDENTE
 DEL CONSIGLIO COMUNALE
**PIANO
 REGOLATORE
 GENERALE**
 COMUNE DI RIETI
 Settore IV - Pianificazione e Gestione del Territorio
 Il Funzionario Tecnico
 (Arch. Emanuele Grilli)
 Il Dirigente
 (Arch. Claudio Rocchi)

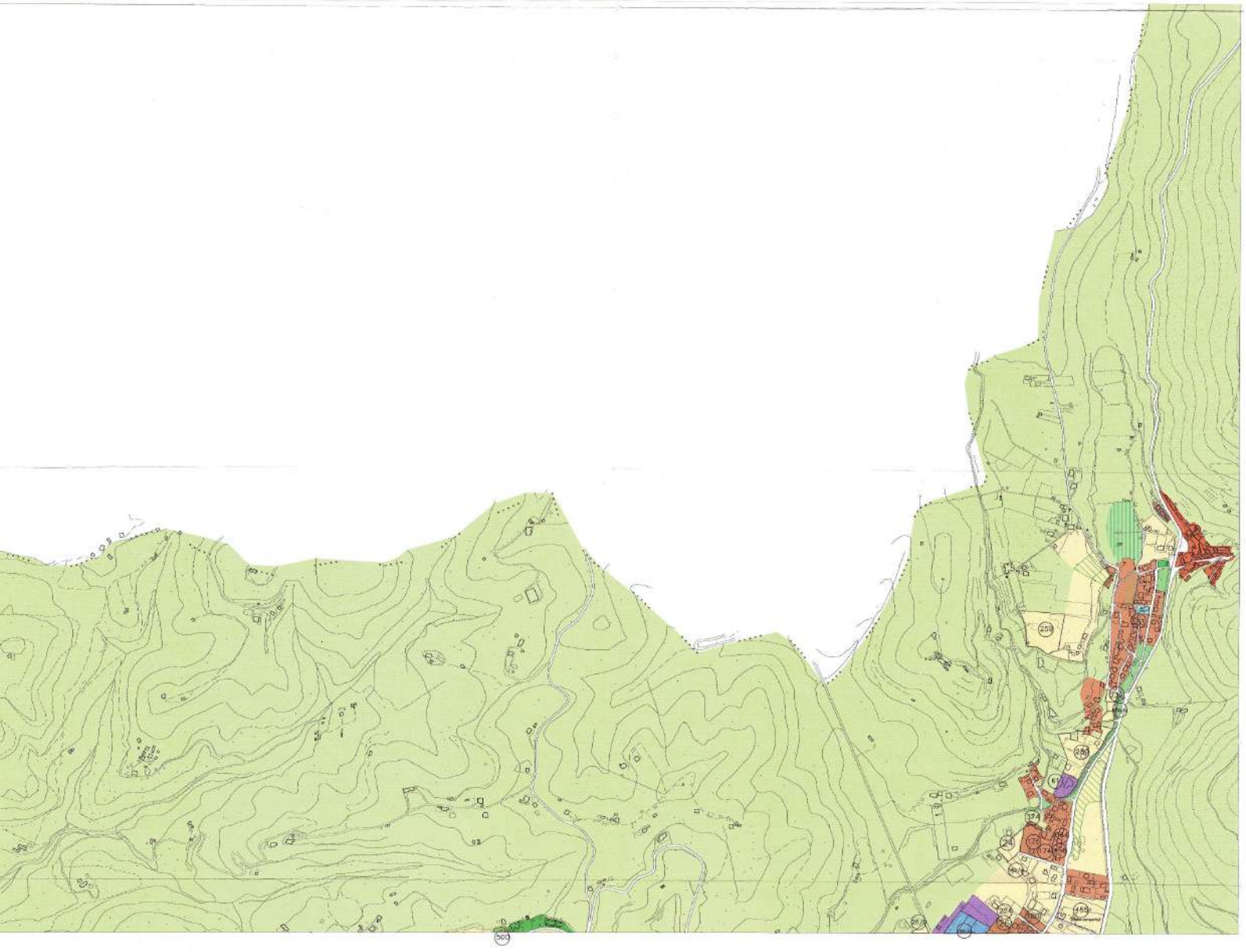
LEGENDA

- ZONA A: CENTRO STORICO
- B1: CONSERVAZIONE EDILIZIA
- B2: CONSERVAZIONE URBANISTICA E RECUPERO
- B3: COMPLEMENTO E RECUPERO
- B4: CONSERVAZIONE E COMPLEMENTO DI EDILIZIA ECONOMICA E POPOLARE
- C1: ESPANSIONE DI COMPLEMENTAMENTO
- C2: TRASFORMAZIONE URBANISTICA (D) e completato
- C3: ESPANSIONE ESTENSIVA
- C4: VERDE PRIVATO
- C5: PARCO PRIVATO
- D1: NUCLEO INDUSTRIALE RIETI - CITTADUCALE
- D2: IMPIANTI INDUSTRIALI, ARTIGIANALI E ASSIMILATI
- D3: ATTIVITA' INDUSTRIALI ESISTENTI DI FUTURA DIMISSIONE
- E1: AGRICOLA
- E2: AGRICOLA VINCOLATA
- F1: VERDE PUBBLICO

ZONA F1: VERDE PUBBLICO NEI COMPRESORI

- F2: VERDE PUBBLICO SPORTIVO
- F3: PARCO TERRITORIALE
- F4: SERVIZI PUBBLICI
- F4a: SERVIZI PUBBLICI AEROPORTUALI
- F4b: SERVIZI PUBBLICI FERROVIARI
- F5: SERVIZI PRIVATI
- F6: VERDE PRIVATO SPORTIVO
- F6a: VERDE PRIVATO SPORTIVO A CARATTERE ESTENSIVO
- G: VERDE PRIVATO VINCOLATO
- D1a: PERIMETRO CONSORZIO NUCLEO INDUSTRIALE RIETI - CITTADUCALE
- NUMERI OSSERVAZIONI ACCOLTE
- ▲ PARCHEGGI DI SCAMBIO
- P PARCHEGGI PUBBLICI
- ⊙ CASA CIRCONDARIALE
- ⊕ CIMITERO
- ⊖ PARCO TERMAL
- ⊕ OSPEDALE
- ⊖ IMPIANTO DI DEPURAZIONE
- ⊕ STAZIONE DI ARRIVO DELLA FERROVIA E RELATIVI IMPIANTI E SERVIZI

REGIONE LUCANIA
 PRESIDENZA GIURIA A REVISIONE
 Consorzio di Revisione per il territorio
 del n. 347 del 13/08/2012
 in esecuzione del 12/05/2012
 Il Funzionario
 (Arch. Francesco Perrotti)



COMUNE DI RIETI
 Allegato alla delibera n. 11/2010
 del 16. MARZO 2010
 sul COMPLESSO COMUNALE
 (DIPART. ADRIANO MORINI)
**PIANO
 REGOLATORE
 GENERALE**
 Comune di Rieti
 Piazza del Popolo, 10 - 04100 Rieti (RM)
 Tel. 0746/347111 - Fax 0746/347112
 E-mail: info@comune.rieti.rm.it
 Il Segretario Generale
 (Dott. Giuseppe MORINI)

COMUNE DI RIETI
 Settore IV - Pianificazione e Gestione del Territorio
 Via Giuseppe Gallo, 10 - 04100 Rieti (RM)
 Tel. 0746/347111 - Fax 0746/347112
 E-mail: info@comune.rieti.rm.it

TAV. N° 21
 SOGGETTO: PIANIFICAZIONE E PROGETTO - ZONIZZAZIONE
 SETTORE IV - PIANIFICAZIONE E GESTIONE DEL TERRITORIO
 DATA: DICEMBRE 2005

LEGENDA

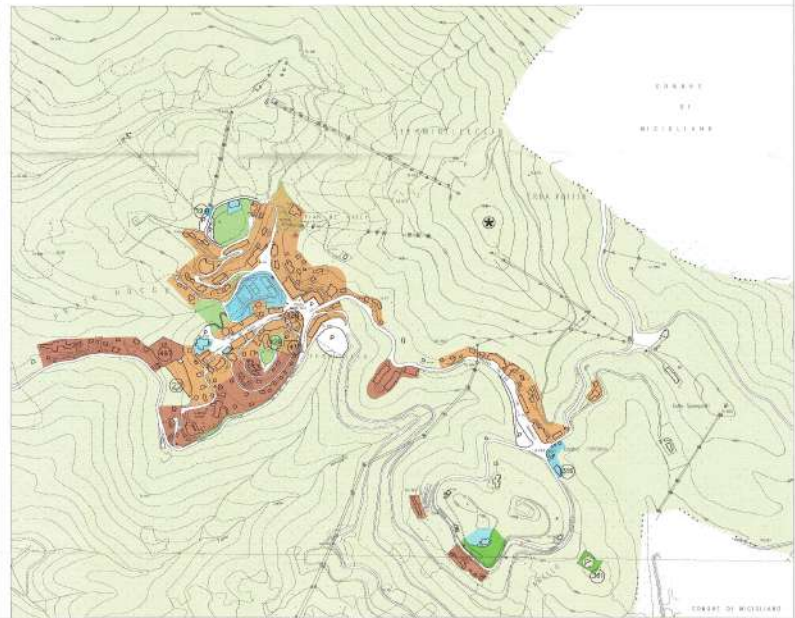
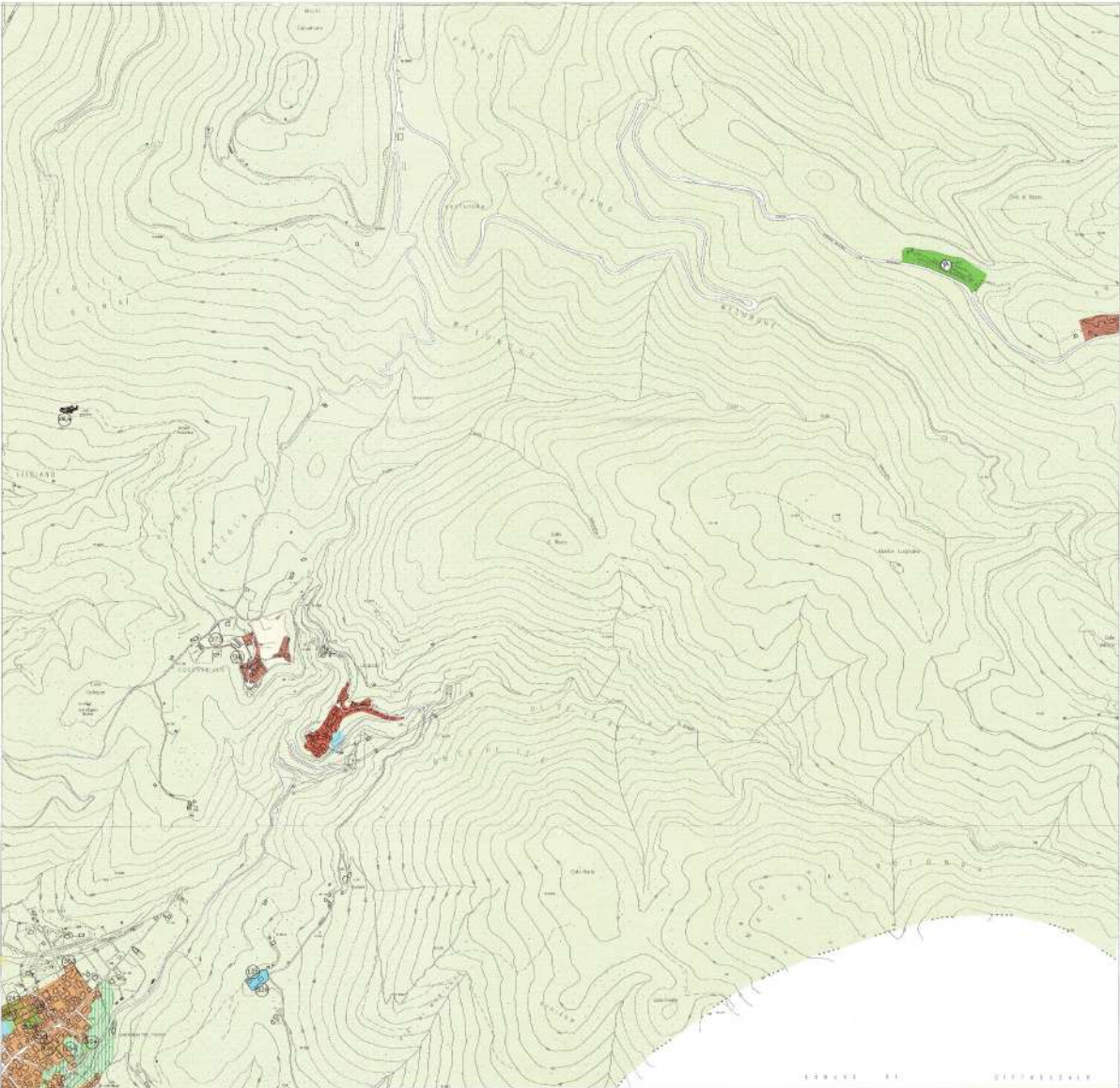
ZONA A - CENTRO STORICO

- B1 CONSERVAZIONE EDILIZIA
- B2 CONSERVAZIONE URBANISTICA E RECUPERO
- B3 COMPLETAMENTO E RECUPERO
- B4 CONSERVAZIONE E COMPLETAMENTO DI EDIFICI ECONOMICI E POPOLARI
- C1 ESPANSIONE DI COMPLETAMENTO
- C2 TRASFORMAZIONE URBANISTICA DI INTERESSO
- C3 ESPANSIONE ESTERNA
- C4 VERDE PRIVATO
- C5 PARCO PRIVATO
- D1 NUCLEO INDUSTRIALE RETI - CITTADINALE
- D2 IMPANTI INDUSTRIALI, ARTIGIANALI E ASSEMBLATI
- D3 ATTIVITA' INDUSTRIALI ESISTENTI IN FUTURA DISMISSIONE
- E1 AGRICOLA
- E2 AGRICOLA VINCOLATA
- F1 VERDE PUBBLICO

ZONA F1 - VERDE PUBBLICO NEI COMPRESORI

- F2 VERDE PUBBLICO SPORTIVO
- F3 PARCO TERRITORIALE
- F4 SERVIZI PUBBLICI
- F5 SERVIZI PUBBLICI AEROPORTUALI
- F6 SERVIZI PUBBLICI FERROVIARI
- F7 SERVIZI PRIVATI
- F8 VERDE PRIVATO SPORTIVO
- F9 VERDE PRIVATO SPORTIVO A CARATTERE ESTERNO
- G VERDE PRIVATO VINCOLATO
- D14 PERIMETRO CONSORZIO NUCLEO INDUSTRIALE RIETI - CITTADINALE
- NUMERI OSSERVAZIONI ACCOLTE

PARCHEGGI DI SCAMBIO
 ▲ PARCHEGGI PUBBLICI
 ○ CASA CIRCONDARIALE
 ⊕ CIMITERO
 ⊕ PARCO TERMALE
 ⊕ OSPEDALE
 ⊕ IMPANTO DI DEPERAZIONE
 ⊕ STAZIONE DI ARRIVO DELLA FUNIVIA E RELATIVI IMPANTI E SERVIZI



COMUNE DI RIETI
 Comune di Rieti e Città del Turismo
 in collaborazione con il Comune di Rieti
 e il Comune di Frosinone

REGOLATORE GENERALE
 Adopto alla delibera C.C. n. 400
 del 16 Mar 2006
 la PLANIFICAZIONE
 del territorio urbano
 (Progetto Urbanistico)

IL SEGRETARIO COMUNALE
 (Dr. M. Giuseppe Morelli)

IL RESPONSABILE TECNICO
 (Ing. Enzo FERRARO)

IL RESPONSABILE TECNICO
 (Ing. Roberto MANGIACOGGI)

COMUNE DI RIETI
 SETTORE IV - PIANIFICAZIONE E GESTIONE DEL TERRITORIO

PLANIFICAZIONE PRODOTTA - ZONIZZAZIONE
 ELABORATO INTEGRATO

TAV. N. 3/1

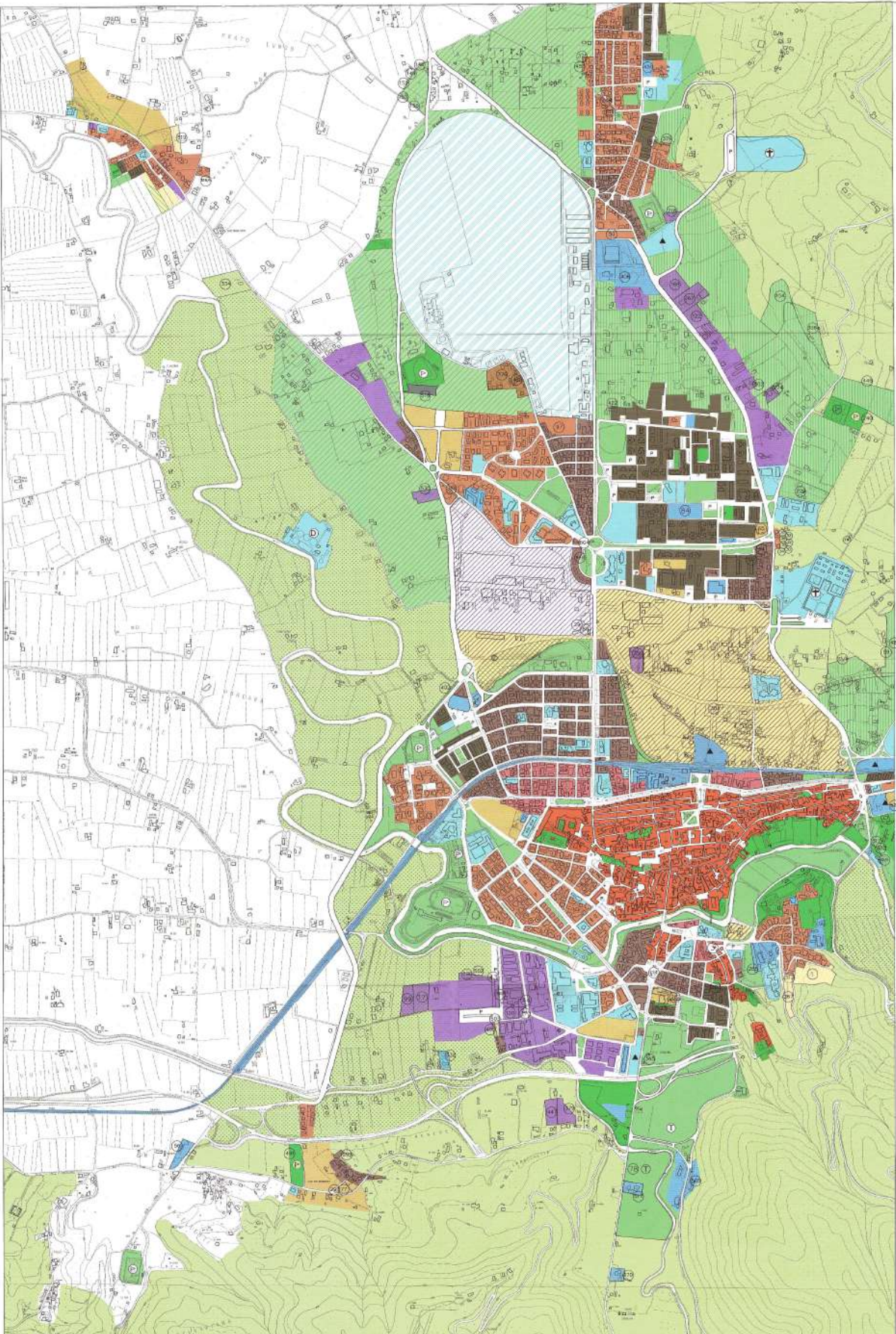
SCALA 1:2000

DATA 01/06/2008

LEGENDA

- ZONA A-CENTRO STORICO
- B1 CONSERVAZIONE EDILIZIA
- B2 CONSERVAZIONE URBANISTICA E RILIEVIO
- B3 COMPLETAMENTO E RECUPERO
- B4 CONSERVAZIONE E COMPLETAMENTO DI EDILIZIA SCANDINAVA E POPOLARE
- C1 ESPANSIONE DI COMPLETAMENTO
- C2 TRASFORMAZIONE URBANISTICA DI COMPLETAMENTO
- C3 ESPANSIONE ESTERNA
- CK VERDE PRIVATO
- CE PARCO PRIVATO
- D1 NUCLEO INDUSTRIALE RETI - OTTIMIZZAZIONE
- D2 IMPIANTI INDUSTRIALI, ARTIGIANALI E ASSIMILATI
- D3 ATTIVITA' INDUSTRIALI ESISTENTI DI FUTURA OSSERVAZIONE
- E1 AGRICOLA
- E2 AGRICOLA VINCOLATA
- F1 VERDE PUBBLICO
- F2 VERDE PUBBLICO SPORTIVO
- F3 PARCO TERRITORIALE
- F4 SERVIZI PUBBLICI
- F5 SERVIZI PUBBLICI AEROPORTUALI
- F6 SERVIZI PUBBLICI PERSOBIARI
- F7 SERVIZI PRIVATI
- F8 VERDE PRIVATO SPORTIVO
- F9 VERDE PRIVATO SPORTIVO A CARATTERE ESTERNO
- G VERDE PRIVATO VINCOLATO
- DIAL. PERMESSO CONCORDO NUCLEO INDUSTRIALE RETI - CITTADINALE
- NUMERI OSSERVAZIONI ACCOLTE
- PARCHEGGIO (SOMMO)
- PARCHEGGIO PUBBLICO
- CASA CROCIATALE
- CANTIERO
- PARCO TERRALE
- OSPEDALE
- IMPIANTO DI DEPURAZIONE
- STAZIONE DI ARRIVO DELLA FERROVIA E RELATIVI IMPIANTI SERVIZI

REGIONE LAZIO
 PRESIDIO URBANISTICO
 347 - 03106-00
 0342 - 031-000





COMUNE DI FOCELLE

**PIANO
REGOLATORE
GENERALE**

Allegato alla delibera C.C. n. 46 del 10.09.2010
del Consorzio
Società S.p.A.
(Società a partecipazione
paritetica tra il Comune
di Focelle e l'Ente
Provinciale di Focelle)

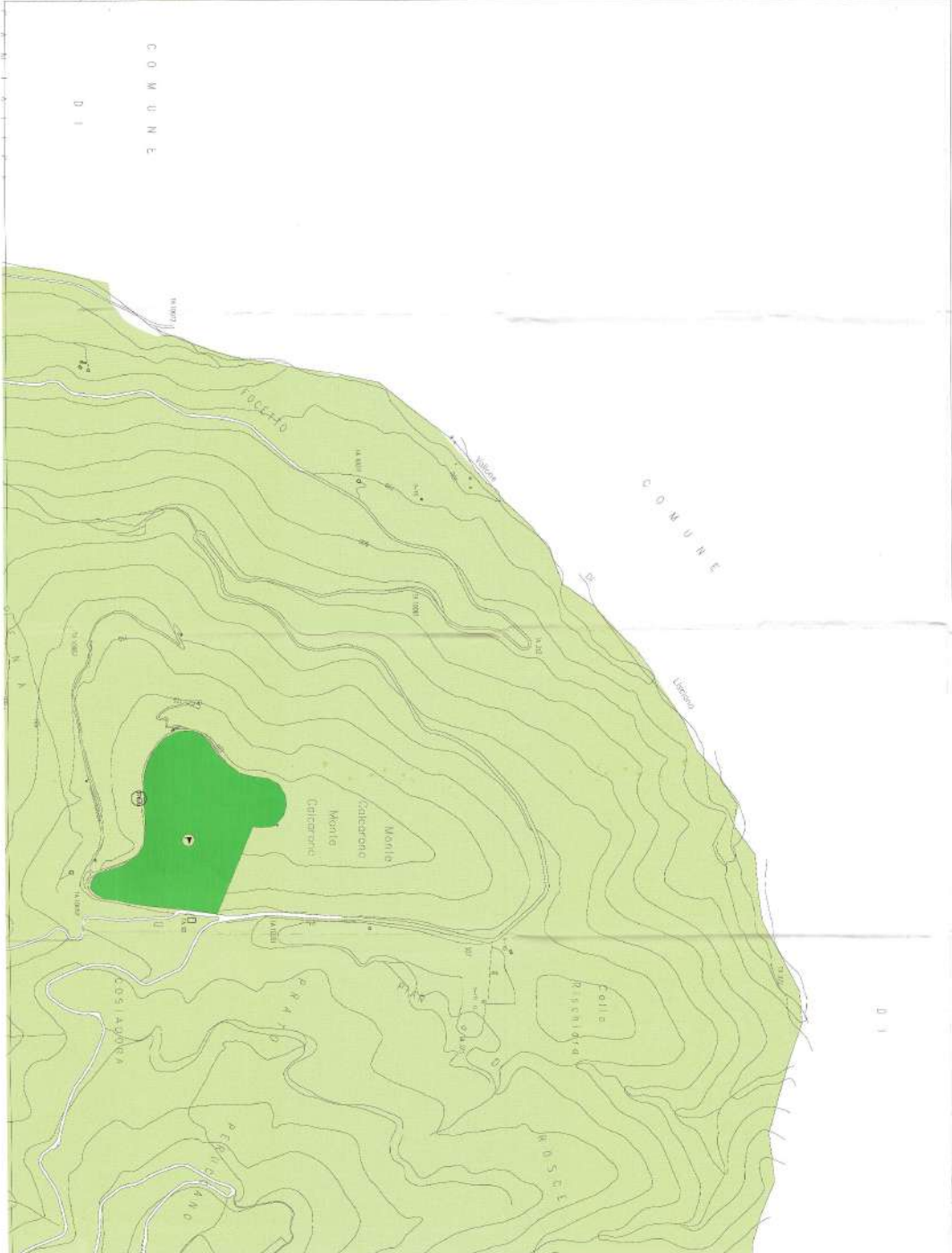


SETTORE IV - PIANIFICAZIONE E GESTIONE DEL TERRITORIO
Dipartimento Urbanistica
Pianificazione e Gestione del Territorio
Pianificazione e Gestione del Territorio
Urbanistica

TRV N. COBERTO PIANIFICAZIONE E GESTIONE DEL TERRITORIO
SCALA 1:5000
DATA: GIUGNO 2010

LEGENDA

- | | |
|--|--|
| <ul style="list-style-type: none"> ZONA A TERZO SOCCO R1. CONSERVAZIONE EDILIZIA R2. CONSERVAZIONE URBANISTICA E RECUPERO R3. CAMBIO DESTINAZIONE R4. CONSERVAZIONE E COMPLETAMENTO DI EDILIZIA ECONOMICA E PUBBLICA R5. ESPANSIONE DI COMPLETAMENTO R6. ESPANSIONE EDILIZIA C1. VERDE PRIVATO C2. VERDE PUBBLICO C3. PARCO PRIVATO C4. PARCO PUBBLICO D1. NUCLEO INDUSTRIALE RES. - CIVILTADIALE D2. IMPIANTI INDUSTRIALI, ARTIGIANILI E ASSIMILATI D3. ATTIVITÀ INDUSTRIALI, SCIENTIFICHE E DI TIPOVA ASSIMILATE E1. AGRICOLA E2. AGRICOLA VINICOLA F1. VERDE PUBBLICO | <ul style="list-style-type: none"> ZONA F1. VERDE PUBBLICO IN COMPENSAZIONE F2. VERDE PUBBLICO SPORADICO F3. VERDE PUBBLICO TRONCALE F4. SERVIZIO PUBBLICO F5. SERVIZIO PUBBLICO ADORNICITIVO F6. SERVIZIO PUBBLICO ESERCIZIUMI F7. SERVIZIO PUBBLICO F8. SERVIZIO PUBBLICO SPORADICO F9. VERDE PRIVATO VINICOLA G. VERDE PRIVATO VINCICOLA D11. IMPIANTO CONDOTTO NUCLEO INDUSTRIALE RES. - CIVILTADIALE D12. NUCLEO INDUSTRIALE RES. - CIVILTADIALE D13. IMPIANTO IN SCAMBIO D14. IMPIANTO IN SCAMBIO D15. CALA CIRCONDABILE D16. CENTRO D17. PARCO TERMALE D18. IMPIANTO DI SPERIMENTAZIONE D19. IMPIANTO DI SPERIMENTAZIONE D20. IMPIANTO DI SPERIMENTAZIONE |
|--|--|



COMUNE DI RIETI
 Settore IV - Pianificazione e Gestione del Territorio

PIANO REGOLATORE GENERALE
 Allegato alla delibera del n. 60 del 16.06.2005
 in materia di Urbanistica del territorio comunale

Ing. **GIORGIO FRACANI**
 (Dir. Generale PPAU)

COMUNE DI RIETI
 SETTORE IV - PIANIFICAZIONE E GESTIONE DEL TERRITORIO

Ing. **FRANCESCO TAVOLI**
 (Dir. Generale PPAU)

TAV. N. 411
 OGGETTO: PIANIFICAZIONE E GESTIONE DEL TERRITORIO
 DATA: 15/06/2005

LEGENDA

ZONA A CENTRO STORICO

- R1: CONSERVAZIONE EDILIZIA
- R2: CONSERVAZIONE URBANISTICA E RECUPERO
- R3: COMPLETAMENTO E RECUPERO
- R4: CONSERVAZIONE E COMPLETAMENTO EDILIZIA ECONOMICA E POPOLARE
- C1: ESPANSIONE DI COMPLETAMENTO
- C2: TRASFORMAZIONE URBANISTICA D'INTERESSE
- C3: ESPANSIONE ESTERNA
- C4: VERDE PRIVATO
- C5: PARCO PRIVATO
- D1: NUCLEO INDUSTRIALE E RETI CITTADINE
- D2: IMPIANTI INDUSTRIALI, ARTIGIANALI E ABBINATI
- D3: ATTIVITÀ INDUSTRIALI ESISTENTI DI FUTURA DIMENSIONE
- E1: AGRICOLA
- E2: AGRICOLA VINCOLATA
- F1: VERDE PUBBLICO

ZONA F1 - VERDE PUBBLICO (S) COMPRESORI

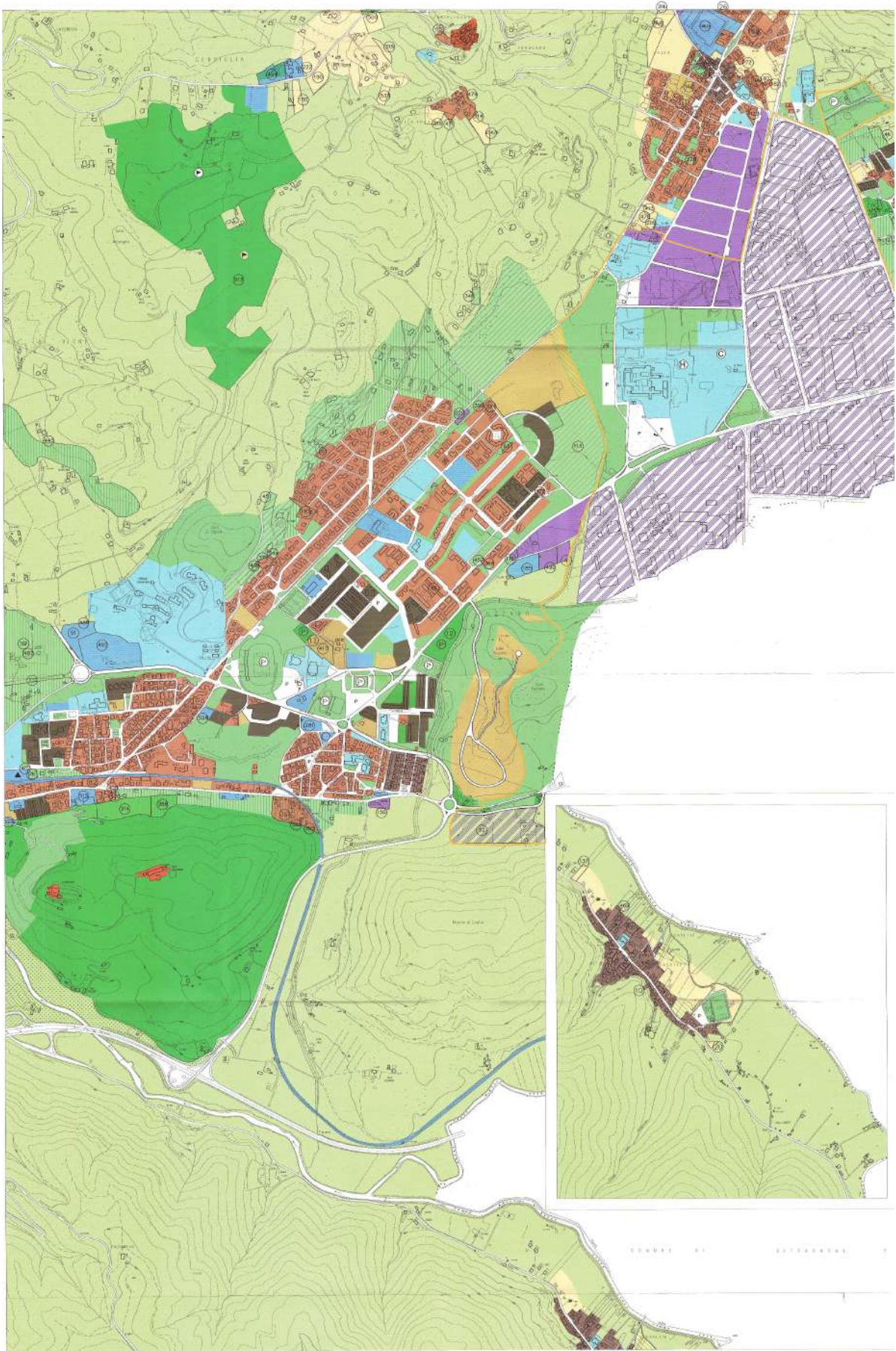
- F2: VERDE PUBBLICO SPORTIVO
- F3: PARCO TERRITORIALE
- F4: SERVIZI PUBBLICI
- F4: SERVIZI PUBBLICI AEROPORTUALI
- F4: SERVIZI PUBBLICI FERROVIARI
- F5: SERVIZI PRIVATI
- F6: VERDE PRIVATO SPORTIVO
- F6: VERDE PRIVATO SPORTIVO A CARATTERE ESTERNO
- G: VERDE PRIVATO VINCOLATO
- D14: PERIMETRO CONSERVATO NUCLEO INDUSTRIALE RETI - CITTADINE
- N: NUMERI CONSERVAZIONI ACCOLTE

Simboli:

- ▲ PARCHEGGIO DI SCAMBIO
- ⊕ PARCHEGGIO PUBBLICO
- ⊕ CASA CIRCONDARIALE
- ⊕ CIMITERO
- ⊕ PARCO TERMALI
- ⊕ OSPEDALE
- ⊕ IMPIANTO DI DEPURAZIONE
- ⊕ STAZIONE DI ARRIVO DELLA FERROVIA E RELATIVI IMPIANTI E SERVIZI

PROV. RIETI
 17 SET 2005
 347 - 13 LUG 2005

[Firma]



COMUNE DI RIETI
 Provincia di Rieti
 Via Roma, 101 - 04100 Rieti (RM)
 Tel. 0746/36001 - Fax 0746/36002
 www.comune.rieti.rm.it

**PIANO
 REGOLATORE
 GENERALE**

Allegato alla delibera n. 100
 del 26.06.2008
 SA. PRESIDENTE
 DEL CONSIGLIO COMUNALE
 (Prof. ssa Anna M. Di Lauro)

Es. SEGRETERIA COMUNALE
 (Dott. Giuseppe Modugno)

Musilli *Mobilè*

COMUNE DI RIETI
 SETTORE IV - PIANIFICAZIONE E GESTIONE DEL TERRITORIO

Ufficio Tecnico
 (Via. Demaghi 10/100)

Ufficio IV
 (Via. Demaghi 10/100)

TAV. N. 04
 OGGETTO: PIANIFICAZIONE DI PROGETTO - ZONIFICAZIONE
 QUADRO DI RIFERIMENTO

SCALA: 1:3000

DATA: 08/08/2008

LEGENDA

ZONA A: CENTRO STORICO

- R1 CONSERVAZIONE EDILIZIA
- R2 CONSERVAZIONE URBANISTICA E RECUPERO
- R3 COMPLETAMENTO E RECUPERO
- R4 CONSERVAZIONE E COMPLETAMENTO DI EDILIZIA ECONOMICA E POPOLARE
- C1 ESPANSIONE DI COMPLETAMENTO
- C2 TRASFORMAZIONE URBANISTICA D'INTERMEDIO
- C3 ESPANSIONE ESTENSA
- G4 VERDE PRIVATO
- G5 PARCO PRIVATO
- D1 NUCLEO INDUSTRIALE RETI - DIFFUSALE
- D2 IMPIANTI INDUSTRIALI ARTIGIANALI E AGENZIATI
- D3 ATTIVITA' INDUSTRIALI ESISTENTI IN FUTURA INSERISCE
- E1 AGRICOLA
- E2 AGRICOLA VINCOLATA
- F1 VERDE PUBBLICO

ZONA F1 VERDE PUBBLICO CONSERVATO

- F2 VERDE PUBBLICO SPORTIVO
- F3 PARCO TERRITORIALE
- F4 SERVIZI PUBBLICI
- F5 SERVIZI PUBBLICI AEROPORTUALI
- F6 SERVIZI PUBBLICI FERROVIARI
- F7 SERVIZI PRIVATI
- F8 VERDE PRIVATO SPORTIVO
- F9 VERDE PRIVATO SPORTIVO A CARATTERE ESTERNO
- G VERDE PRIVATO VINCOLATO
- DIVA PERIMETRO CONCORDATO NUCLEO INDUSTRIALE RETI - CITTADINALE
- NUMERI OSSERVAZIONI ACCOLTE

PAVIMENTI DI SCAMBIO

- PAVIMENTO PUBBLICO
- CASA CIRCONDARIALE
- CIMITERO
- PARCO TRONCALE
- OSPEDALE
- IMPIANTO DI DEPURAZIONE
- STAZIONE DI ARRIVO DELLA FERROVIA E DELATA IMPIANTO SERVIZI

REGIONE LAZIO
 PRESIDENZA DELLA GIUNTA REGIONALE
 Delibera n. 347 del 14.10.2008
 (Art. 10, comma 1, lett. a) della Legge n. 11 del 15.1.2004)
 Il Presidente
 Luigi Pretorossi

